



# Formation IA appliquée au business

Développez votre activité grâce à l'intelligence artificielle – une formation concrète, accessible et immédiatement opérationnelle, conçue pour les entrepreneurs, indépendants et porteurs de projet.

PROGRAMME DE FORMATION

# Objectifs de la formation

Cette formation vous permet d'intégrer l'IA dans votre quotidien professionnel, sans compétences techniques préalables. Cinq grands objectifs structurent le parcours :



## Comprendre l'IA

Saisir le fonctionnement de l'intelligence artificielle de manière simple et concrète.



## Gagner du temps

Utiliser l'IA pour automatiser les tâches répétitives et libérer de la bande passante.



## Produire du contenu

Créer des textes, visuels et supports professionnels facilement et rapidement.



## Structurer son activité

Organiser son travail avec des outils simples et adaptés à son métier.



## Utiliser l'IA éthiquement

Adopter les bonnes pratiques et respecter les règles de confidentialité (RGPD).



## Formats & Durée

Deux formats adaptés à votre rythme et à vos ambitions. Choisissez le parcours qui vous correspond :

### FORMAT ESSENTIEL

#### 15 heures au total

- **10h** de visioconférence en direct
- **5h** de e-learning à votre rythme

Idéal pour découvrir l'IA et intégrer ses fondamentaux dans votre activité.

### FORMAT APPROFONDI

#### 25 heures au total

- **20h** de visioconférence en direct
- **5h** de e-learning à votre rythme

Pratique renforcée, rythme progressif et accompagnement personnalisé pour aller plus loin.

# Comprendre et intégrer l'IA dans son activité

**Objectif :** S'approprier l'IA simplement, sans jargon technique, pour identifier rapidement comment elle peut servir votre métier au quotidien.

## → Définition accessible



Comprendre ce qu'est vraiment l'IA et comment elle fonctionne, en termes clairs.

## → Identifier vos usages

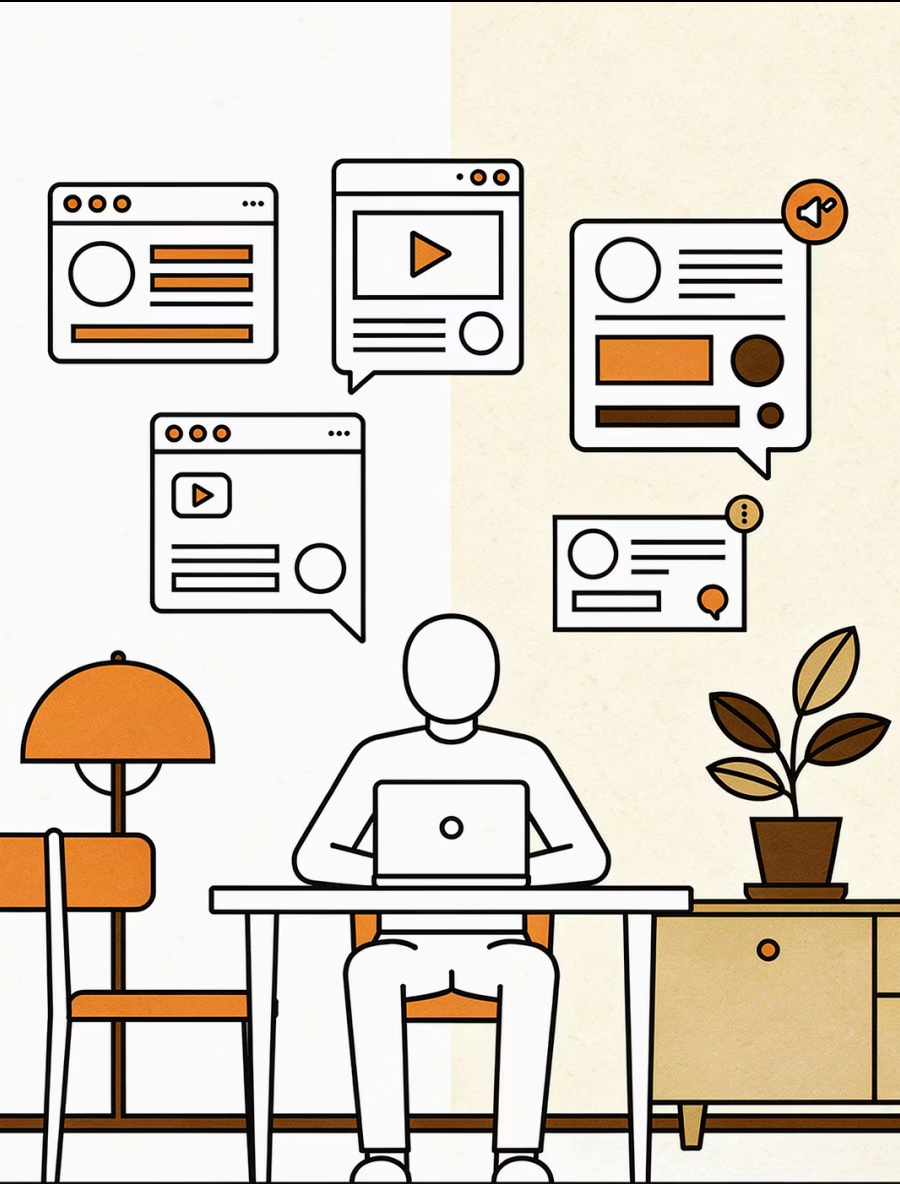
Repérer les cas d'usage concrets et utiles dans votre propre activité.

## → Découvrir les outils clés

ChatGPT et les principaux outils de génération de contenu : premières prises en main.

  **Atelier pratique :** Réaliser ses premières demandes simples à une IA et analyser les résultats obtenus.





## MODULE 2

# Produire du contenu avec l'IA

**Objectif :** Communiquer efficacement sans complexité – rédiger, structurer et diffuser vos contenus professionnels grâce à l'IA.

### **Rédaction de textes**

Présentations, offres commerciales, argumentaires – rédigés rapidement et avec cohérence.

### **Site internet**


Pages d'accueil, bios, descriptions de services : un contenu web clair et convaincant.

### **Supports commerciaux**

Brochures, emails de prospection, propositions personnalisées générées en quelques minutes.

### **Contenus digitaux**

Posts réseaux sociaux, newsletters, articles de blog structurés et optimisés.

 **Atelier pratique :** Créer un contenu prêt à être utilisé – post, email ou page de présentation – directement applicable à votre activité.

# Créer et automatiser ses outils métier



**Objectif :** Gagner du temps et professionnaliser son activité en créant des outils sur mesure avec l'aide de l'IA.

## **Offres & documents clients**


Devis, propositions, comptes-rendus : des modèles générés et adaptables à chaque client.

## **Visuels simples**

Générer des visuels professionnels sans designer grâce aux outils d'IA adaptés.

## **Organisation du travail**

Plannings, carnets de bord, livrables structurés — organisez votre activité efficacement.

 **Atelier pratique :** Créer un outil métier personnalisé, directement réutilisable dans votre activité.

# Utiliser l'IA de manière éthique et sécurisée

**Objectif :** Utiliser l'IA avec confiance, en comprenant ses limites, en protégeant vos données et en adoptant une méthode de travail durable.



## Les limites de l'IA

Comprendre ce que l'IA ne sait pas faire, ses biais potentiels et comment vérifier ses résultats.



## Bonnes pratiques

Des réflexes simples pour utiliser l'IA de manière responsable, efficace et éclairée au quotidien.




## RGPD & confidentialité

Les notions essentielles pour protéger vos données et celles de vos clients dans vos usages IA.



## Méthode au quotidien

Structurer son usage de l'IA pour en faire un allié fiable et intégré à son activité professionnelle.

 **Atelier pratique :** Mettre en place sa propre méthode de travail avec l'IA — cadre d'utilisation, limites définies, checklist personnalisée.

# E-Learning inclus — 5 heures de ressources pratiques

En complément des sessions en direct, vous accédez à une bibliothèque de ressources immédiatement réutilisables dans votre activité :



## **Guide visuel de prise en main**

Un guide illustré pour démarrer avec l'IA en autonomie, pas à pas et sans stress.



## **Modèles de prompts prêts à l'emploi**

Des formulations testées et optimisées pour obtenir des résultats professionnels immédiatement.



## **Templates de contenus**

Textes, offres commerciales, outils d'organisation — des modèles adaptables à votre secteur.



## **Checklists & fiches pratiques**

Checklists d'utilisation et fiche bonnes pratiques & éthique pour garder le cap au quotidien.

# Méthodes pédagogiques & Évaluation

## Comment on apprend

01

### Appports théoriques simplifiés

Les concepts clés expliqués clairement, sans jargon inutile.

02

### Démonstrations en direct

Le formateur illustre chaque outil et technique en temps réel.

03

### Exercices pratiques guidés

Mise en application immédiate sur des cas concrets liés à votre activité.

04

### Supports visuels & modèles

Des ressources prêtes à l'emploi pour continuer à progresser après la formation.

## Comment on évalue

### → Exercices tout au long du parcours


Des mises en situation régulières pour ancrer les apprentissages.

### → Livrables concrets

Chaque participant repart avec des productions réelles et utilisables.

### → Évaluation des acquis finale

Un bilan de compétences en fin de parcours pour mesurer votre progression.

 **Accessibilité :** Formation adaptable selon vos besoins spécifiques (rythme, supports, accompagnement). Un échange préalable permet d'identifier les adaptations nécessaires.

# Résultats attendus à l'issue de la formation

À la fin de votre parcours, vous serez **pleinement autonome** pour intégrer l'IA dans votre activité professionnelle :

## 4

### Modules pratiques

Un parcours structuré de la compréhension à l'autonomie complète.

## 25h

### Max. de formation

Un investissement calibré pour des résultats concrets et durables.

## 100%

### Opérationnel

Chaque compétence acquise est directement applicable dans votre activité.

#### Utiliser l'IA au quotidien

Intégrer l'IA comme un véritable assistant dans votre routine professionnelle.

#### Produire du contenu rapidement

Créer des textes, visuels et supports de qualité en une fraction du temps habituel.

#### Structurer ses outils pros

Disposer d'une boîte à outils métier personnalisée et immédiatement opérationnelle.

#### Gagner en autonomie

Développer votre productivité et votre confiance pour faire évoluer votre activité.