

Révèle Ta Marque

Un programme complet pour structurer votre positionnement et votre stratégie de communication digitale



Une formation pensée pour vous

35 heures de formation

Un accompagnement structuré pour transformer votre communication professionnelle

Ce programme s'adresse aux dirigeants, entrepreneurs, indépendants et porteurs de projet francophones.

Il vous permet d'acquérir les compétences nécessaires pour structurer une communication claire, cohérente et alignée avec votre activité.

La formation combine 24 heures en visioconférence, réparties en 12 séances interactives, et 11 heures en e-learning accessible via notre plateforme LMS.

Cette approche hybride vous permet de bénéficier d'un accompagnement personnalisé tout en progressant à votre rythme sur les aspects techniques.

24 heures

En visioconférence sur 12 séances

11 heures

En e-learning sur plateforme LMS

Format

100% à distance

Modules 1 à 3 : Poser les fondations

Les trois premiers modules constituent le socle de votre transformation communicationnelle. Ils vous permettent de clarifier qui vous êtes, à qui vous vous adressez, et ce que vous proposez. Ces fondations sont essentielles pour construire une communication authentique et efficace.



Message phare et posture

Clarifiez votre message clé et développez un pitch professionnel percutant. Apprenez à adopter une posture cohérente qui renforce la crédibilité de votre discours et capte l'attention de votre audience.



Persona et client idéal

Identifiez précisément votre client idéal, comprenez ses besoins profonds, ses freins et ses motivations. Adaptez votre message pour résonner authentiquement avec votre cible.



Promesse et offre alignée

Formulez une proposition de valeur claire et différenciante. Structurez une offre parfaitement alignée à votre activité et clarifiez les bénéfices concrets pour vos clients.

Modules 4 à 6 : Visibilité et cohérence digitale

Une fois vos fondations posées, il est temps d'optimiser votre présence en ligne. Ces trois modules vous donnent les clés pour être trouvé par vos clients, créer du contenu efficacement, et harmoniser votre image de marque sur tous vos supports digitaux.

1

SEO : mots-clés stratégiques

Maîtrisez les bases du référencement naturel pour améliorer votre visibilité sur les moteurs de recherche. Identifiez les mots-clés stratégiques qui correspondent aux recherches de vos clients et alignez votre contenu avec leurs intentions de recherche.

2

IA et création de contenu optimisé

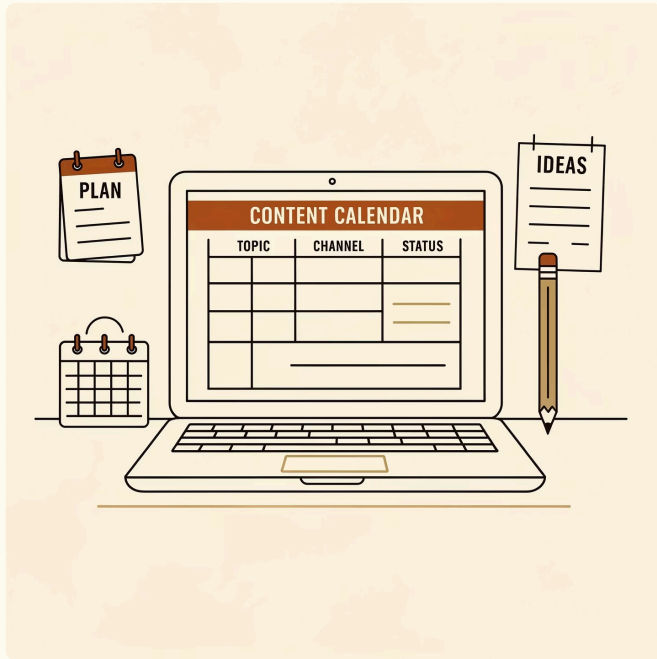
Découvrez comment utiliser l'intelligence artificielle pour produire du contenu efficace plus rapidement. Optimisez votre processus de création tout en maintenant la cohérence et l'authenticité de votre voix de marque.

3

Identité visuelle et cohérence de marque

Auditez et harmonisez votre identité visuelle sur l'ensemble de vos supports. Alignez visuels, messages et canaux de communication pour renforcer la reconnaissance et la mémorisation de votre marque.

Modules 7 à 9 : Stratégie et déploiement



La stratégie sans exécution reste lettre morte.

Ces modules vous apprennent à structurer votre communication dans le temps, à tester vos premières campagnes publicitaires, et à optimiser votre vitrine digitale pour convertir vos visiteurs en clients.

Vous apprendrez à construire un calendrier éditorial cohérent, à préparer et analyser une campagne publicitaire test, et à améliorer l'efficacité de votre site ou page vitrine.

L'objectif est de passer de la réflexion à l'action avec méthode et mesure.



Plan éditorial

Structurez votre prise de parole



Publicité test

Préparez votre première campagne



Vitrine digitale

Optimisez votre présence en ligne

Modules 10 à 12 : Crédibilité et passage à l'action

Les derniers modules du programme vous permettent de consolider votre crédibilité et de passer à l'action de manière structurée. Vous apprendrez à collecter et valoriser la preuve sociale, à affirmer votre autorité naturelle, et à construire un plan d'action concret sur 90 jours.

01

Preuve sociale

Identifiez les différentes formes de preuve sociale pertinentes pour votre activité. Collectez et structurez des témoignages clients authentiques et apprenez à les intégrer stratégiquement dans votre communication pour renforcer la confiance.

02

Autorité et légitimité

Développez une posture d'autorité naturelle sans arrogance. Valorisez votre expérience, vos compétences et vos résultats de manière authentique. Gagnez en confiance dans votre communication professionnelle et affirmez votre leadership.

03

Plan d'action 90 jours

Priorisez vos actions et construisez une feuille de route opérationnelle sur 90 jours. Définissez des indicateurs de mesure pertinents et apprenez à ajuster votre stratégie en fonction des résultats obtenus.

Compétences développées tout au long du programme

Ce parcours de formation vous permet de développer un ensemble de compétences complémentaires, indispensables pour piloter votre communication de manière autonome et professionnelle. Chaque module contribue à renforcer votre expertise sur des domaines clés du marketing et de la communication digitale.



Communication orale

Clarté du message, pitch professionnel.

Posture cohérente et communication professionnelle adaptée à votre audience.



Analyse client

Ciblage marketing, compréhension des besoins.

Identification du client idéal et adaptation du message.



Positionnement

Construction d'offre, proposition de valeur.

Différenciation et alignement stratégique de votre activité.



Référencement naturel

Stratégie de visibilité, identification de mots-clés.

Optimisation de contenus pour les moteurs de recherche.



Outils numériques

Utilisation de l'IA, productivité.

Automatisation et optimisation de la création de contenus.



Branding

Identité visuelle, cohérence de marque.

Harmonisation des supports et communication visuelle efficace.

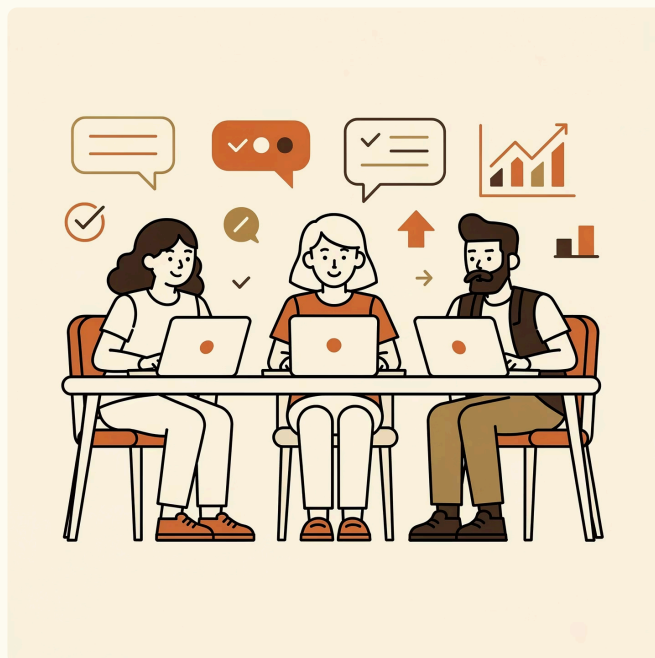
Une pédagogie active et variée

Notre approche pédagogique repose sur la diversité des méthodes d'apprentissage pour maximiser l'acquisition des compétences.

Nous combinons théorie et pratique, réflexion individuelle et intelligence collective, pour vous permettre d'intégrer durablement les enseignements.

Chaque séance alterne entre apports théoriques structurés, études de cas concrets tirés de situations réelles, exercices pratiques immédiatement applicables, et échanges collectifs enrichissants.

Tous les supports pédagogiques sont mis à disposition via notre plateforme LMS pour faciliter votre apprentissage.



Apports théoriques

Concepts clés et méthodologies éprouvées



Études de cas

Exemples concrets et situations réelles



Exercices pratiques

Mises en application immédiates



Échanges collectifs

Partage d'expériences et feedback de groupe



Évaluation et suivi de vos progrès

Pour garantir l'efficacité de votre apprentissage, nous avons mis en place un dispositif d'évaluation complet qui vous accompagne avant, pendant et après la formation. Ce suivi rigoureux vous permet de mesurer concrètement votre progression et l'impact du programme sur vos pratiques professionnelles.

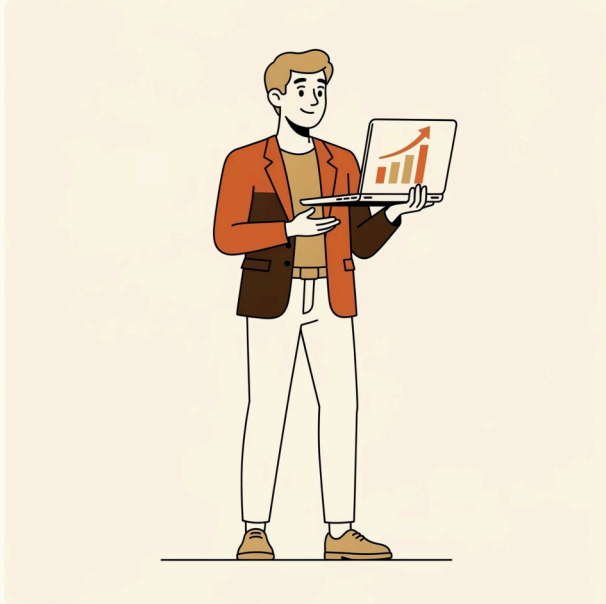
Test initial

Évaluation finale

Sondages satisfaction

Le test de positionnement en amont nous permet d'adapter certains contenus à votre niveau initial. L'évaluation des acquis en fin de formation valide officiellement vos nouvelles compétences. Enfin, les évaluations de satisfaction à chaud et à froid nous aident à améliorer continuellement le programme et à mesurer l'impact réel sur votre activité plusieurs semaines après la formation.

Prêt à révéler votre marque ?



Votre transformation commence ici

À l'issue de ce programme de 35 heures, vous disposerez de toutes les compétences pour structurer une communication professionnelle claire, cohérente et alignée avec votre activité.

Vous aurez construit votre stratégie complète et serez prêt à la déployer avec confiance.

De la clarification de votre message à la mise en place de votre plan d'action 90 jours, chaque module vous apporte des outils concrets et immédiatement actionnables.

Vous ne serez plus jamais seul face à vos défis de communication.

12

Modules complets

Un parcours progressif et structuré

35h

De formation

Un investissement rentable dans
votre développement

100%

À distance

Flexibilité totale pour s'adapter à
votre agenda